

Dit zijn de kleuren uit onze collectie.

Per kleur staat aangegeven welke vorm we hebben.
Sommigen zijn limited, hier staat een L achter.
Twijfel je? Laat het ons gerust weten.
We geven graag advies en we kunnen altijd foto's maken.

voor altijd
in het hart



wit: vierkant, hexagon
& mini



nude: vierkant, hexagon
& mini



pastelroze: hexagon



kers (L): vierkant



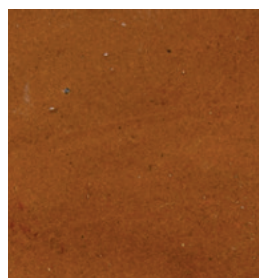
sienna: vierkant &
hexagon



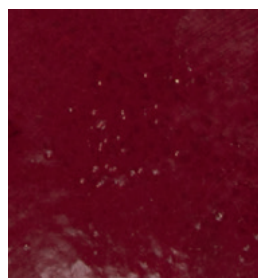
jade: vierkant, hexagon
& mini



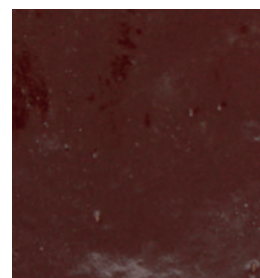
okergeel: hexagon



karamel: hexagon



dieprood: hexagon



bos (L): vierkant,
hexagon & mini



pastelblauw:
hexagon



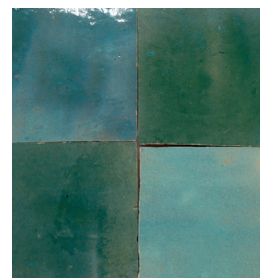
aquamarijn (L):
vierkant



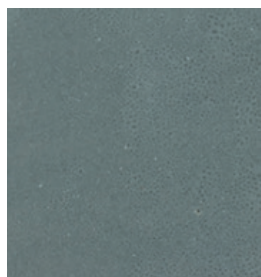
mint (L): uitverkocht



zeeblauw (L): hexagon,
mini & vierkant



oceaan: hexagon



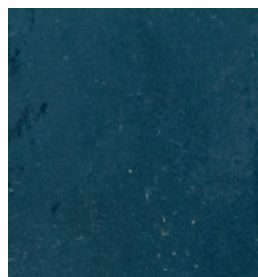
beton (L):
hexagon



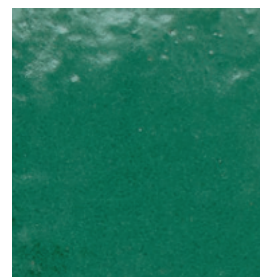
paarsgrijs (L): hexagon



lavendel (L): vierkant



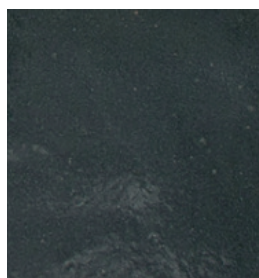
diepblauw: hexagon



diepgroen: hexagon



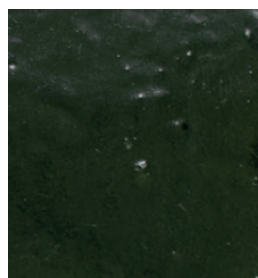
muis: mini



antraciet (L): vierkant



zwart: hexagon



mosgroen (L): vierkant



pistache: vierkant &
hexagon