

Dit zijn de kleuren uit onze collectie.

Per kleur staat aangegeven welke vorm we hebben.

Sommigen zijn limited, hier staat een L achter.

Twijfel je? Laat het ons gerust weten.

We geven graag advies en we kunnen altijd foto's maken.

voor altijd  
*in het hart*



wit: hexagon, mini & hexagon groot (nudewit)



nude: hexagon & mini



pastelroze: hexagon & vierkant



kers: vierkant



sienna: hexagon & vierkant



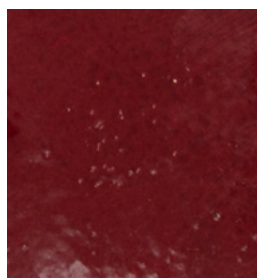
jade: hexagon & vierkant



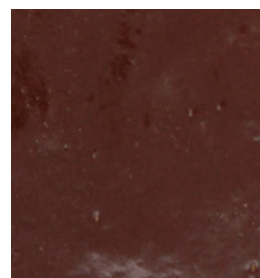
okergeel: hexagon



karamel: hexagon



dieprood: hexagon



bos (L): hexagon, mini & vierkant



pastelblauw: hexagon



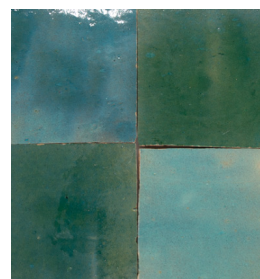
aquamarijn (L): vierkant



mint (L): hexagon



zeeblauw (L): hexagon, mini & vierkant



atlas: hexagon



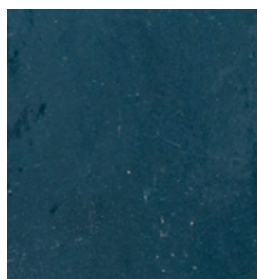
beton (L): hexagon



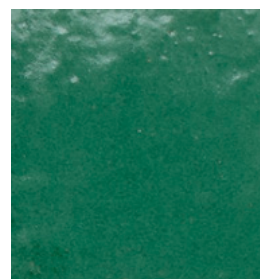
paarsgrijs (L): hexagon



lavendel (L): vierkant



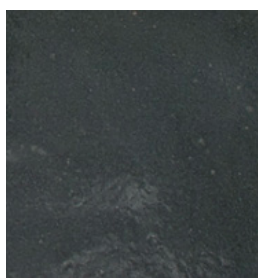
diepblauw: hexagon (normaal & groot)



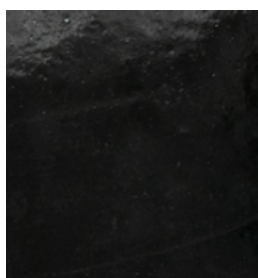
diepgroen: hexagon



muis: mini



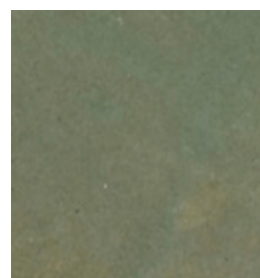
antraciet (L): vierkant



zwart: hexagon



mosgroen (L): vierkant



pistache: hexagon